

## Указания по технике безопасности

- Стиральная машина очень тяжёлая — поднимайте её осторожно.
- **Внимание:** замёрзшие шланги могут разорваться/потрескаться. Не устанавливайте стиральную машину на открытом воздухе или в местах, где существует угроза замерзания.
- Не приподнимайте машину за выступающие части (например, дверцу загрузочного люка) — это может привести к повреждению.
- Помимо приведённых здесь указаний могут действовать особые предписания служб энергоснабжения и водного хозяйства.
- В случае возникновения сомнений вызовите для подключения специалиста.
- Прокладывайте шланги и провода таким образом, чтобы о них никто не спотыкался.

## Экологичная утилизация

- При утилизации упаковки соблюдайте правила экологической безопасности.
- Данный прибор имеет отметку о соответствии европейским нормам 2002/96/EG для электрических и электронных приборов (waste electrical and electronic equipment — WEEE). Данные нормы определяют действующие на территории Евросоюза правила возврата и утилизации старой бытовой техники.

## Поверхность для установки стиральной машины

- Устойчивость имеет большое значение, иначе машина будет «гулять» во время работы!
- Поверхность для установки должна быть ровной и устойчивой.
- Пол с мягким покрытием или из мягкого материала не подходит для установки.

### Установка на цоколь

- Ножки машины **обязательно** закрепите кронштейнами\*.
- \* № для заказа WMZ 2200, WX 9756, CZ 110600, Z 7080X0

### Установка на деревянном балочном перекрытии

- По возможности установите стиральную машину в углу.
- Прикрутите водостойкий деревянный настил (толщиной не менее 30 мм) к полу.
- Ножки машины **обязательно** закрепите кронштейнами\*.
- \* № для заказа см. выше

### Установка на помосте с выдвижным ящиком\*

\* № для заказа WMZ 20490, WZ 20490

## Встраивание прибора

в зависимости от модели

Встраивание прибора должно осуществляться до подключения к электросети.

### Опасность поражения электрическим током!

- У моделей со сплошной крышкой или прямоугольной крышкой сервисного отсека крышку прибора можно заменить специальной жестяной панелью.
- В качестве крышки используйте **только** специальную жестяную панель\*. Устанавливать её должен специалист.
- \* № для заказа WMZ 2043, WZ 20430

- У моделей с несплошной крышкой прибора или с круглой крышкой сервисного отсека крышку прибора снимать **нельзя**.

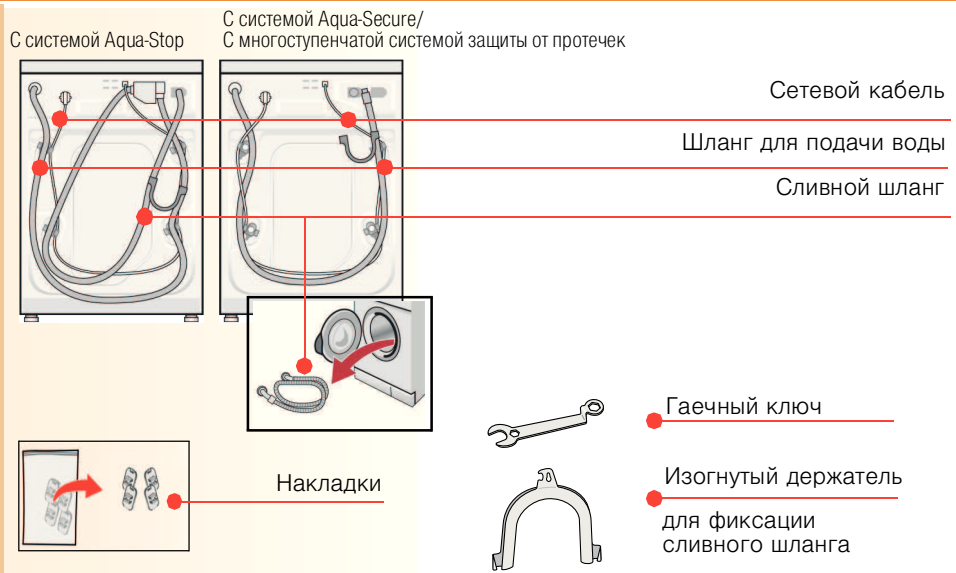
### Встраивание в кухонную мебель

- Ширина ниши должна быть мин. 60 см.
- Стиральную машину следует устанавливать только под сплошной столешницей, надёжно соединённой с соседними шкафами.

## Исполнение и объём поставки

в зависимости от модели

Присутствие влаги в барабане связано с проведением последней проверки машины на заводе-изготовителе.



**В зависимости от условий подключения дополнительно может потребоваться**

- 1 хомут для шланга Ø 24-40 мм (имеются в продаже в специализированных магазинах), для подключения к сифону → см. с. 4, «Подключение воды».

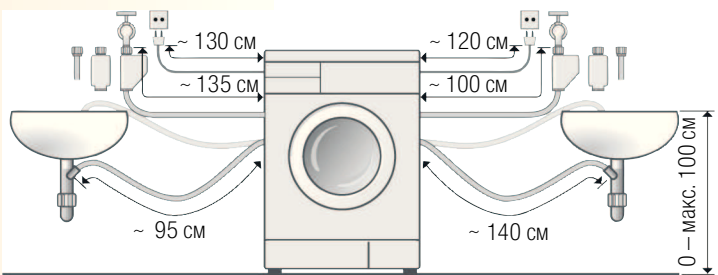
### Необходимый инструмент

- Уровень для выравнивания.
- Ключ на 13: для отворачивания транспортных креплений → с. 3 и на 17: для выравнивания опор → с. 5.

## Длины шлангов и проводов

в зависимости от модели

### Левостороннее подключение или Правостороннее подключение



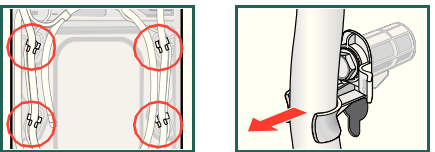
Указание: при использовании держателей шлангов допустимая длина шлангов будет меньше!

- В специализированном магазине или сервисной службе можно приобрести
- удлинитель шланга системы защиты от протечек воды Aqua-Stop или шланга для подачи холодной воды (ок. 2,50 м), № для заказа WMZ2380, WZ10130, CZ11350, Z7070X0, и
  - более длинный шланг для подачи воды (ок. 2,20 м) для моделей с многоступенчатой системой защиты от протечек.

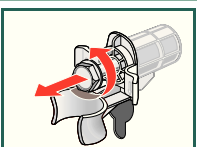
## Удаление транспортных креплений

- Перед первым включением обязательно удалите все 4 транспортных крепления. Сохраните их.
- В случае перевозки машины обязательно установите транспортные крепления на место — это предотвратит возможные повреждения стиральной машины → см. с. 6.
- Вверните винты во втулки и сохраните их вместе.

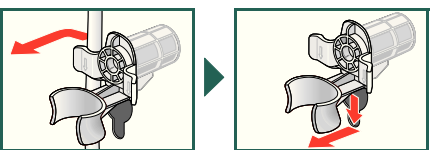
1. Извлеките шланги (в зависимости от модели) из транспортных креплений и изогнутого держателя. Снимите изогнутый держатель.



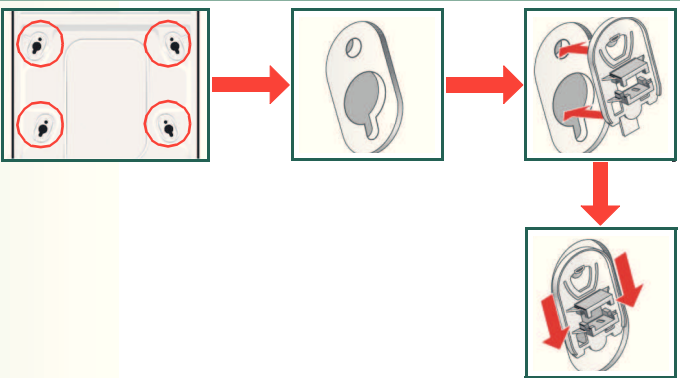
2. Выверните и удалите 4 болта транспортных креплений.



3. Извлеките из держателей сетевой кабель. Удалите втулки.



4. Установите наклейки.



## Подключение воды

в зависимости от модели

- **Опасность поражения электрическим током!** Не погружайте защитное устройство Aqua-Stop в воду (в это устройство встроен электромагнитный клапан).
- Во избежание утечки воды и нанесения ущерба имуществу обязательно следуйте указаниям, приведённым в этой главе!
- **Внимание:** для эксплуатации стиральной машины используйте только холодную водопроводную воду.
- Не подключайте машину к смесителю водонагревателя низкого давления.
- Используйте только шланг для подачи воды, входящий в комплект поставки или приобретённый в специализированном магазине!
- В случае возникновения сомнений вызовите для подключения специалиста.

### Подача воды

- Шланг для подачи воды:**
- **Внимание:** запрещается сгибать, сдавливать, каким-либо образом изменять или перерезать шланг (иначе герметичность шланга не будет гарантирована).
  - **Оптимальное давление воды в водопроводе: 100-1000 кПа (1-10 бар)**
  - Из открытого водопроводного крана должно вытекать мин. 8 л/мин.
  - При более высоком давлении воды необходимо поставить редукционный клапан.

1. Подсоедините шланг для подачи воды к водопроводному крану.

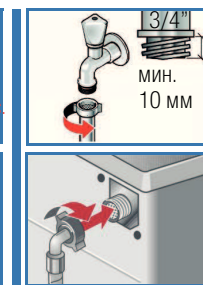
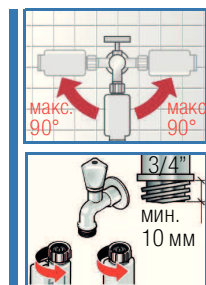
**Внимание:** резьбовые соединения затягивайте только вручную.

2. Полностью откройте водопроводный кран и проверьте герметичность мест соединения.

**Внимание:** резьбовые соединения находятся под давлением воды.

Модель: С системой Aqua-Stop и Aqua-Secure

Стандартные модели



### Слив воды

- Шланг для слива воды:**
- **Внимание:** запрещается сгибать и вытягивать шланг.
  - Разница между высотой поверхности, на которой установлена машина, и высотой слива: 0 — макс. 100 см

### Слив в раковину

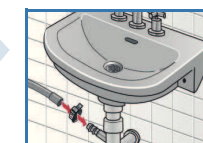
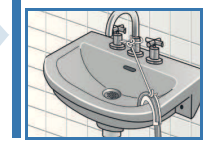
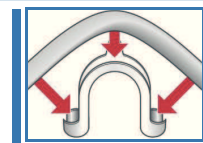
- **Внимание:** следите за тем, чтобы сливной шланг внезапно не отсоединился.
- **Внимание:** сток раковины не должен быть закрыт. Во время слива проверьте, достаточно ли быстро вытекает вода. Свободный конец сливного шланга не должен быть погружён в сливающуюся воду. Существует опасность, что вода пойдёт обратно в машину!

### Слив в сифон

- **Внимание:** место подсоединения шланга к сифону необходимо закрепить хомутом Ø 24-40 мм (продаются в специализированных магазинах).

### Слив в сливное отверстие в полу через пластиковую трубку с резиновой муфтой или без трубки

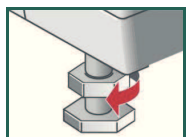
- **Внимание:** следите за тем, чтобы сливной шланг внезапно не отсоединился.



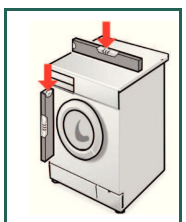
## Выравнивание

**!** Если стиральная машина установлена не горизонтально, это может стать причиной возникновения сильного шума, вибраций и перемещения машины!

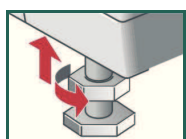
### Выровняйте стиральную машину с помощью уровня



1. Ослабьте контргайку гаечным ключом, поворачивая её по часовой стрелке.



2. Отрегулируйте высоту, поворачивая опоры машины. **Внимание:** все опоры машины должны неподвижно стоять на полу. Стиральная машина не должна шататься! Проверьте горизонтальность установки машины с помощью уровня и при необходимости произведите выравнивание.



3. Затяните контргайки таким образом, чтобы они плотно прилегали к корпусу машины. Опору при этом необходимо удерживать и не изменять её высоту. **Внимание:** контргайки всех четырёх опор должны быть туго затянуты!

## Подключение к электросети

● Стиральная машина должна подключаться только к сети переменного тока через установленную надлежащим образом розетку с заземляющим контактом.

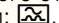
● Напряжение сети должно соответствовать значению напряжения, указанному на заводской табличке стиральной машины.

● Общая потребляемая мощность, а также расчётный ток предохранителей указаны на заводской табличке машины.

● Убедитесь, что:  
– вилка и розетка подходят друг к другу;  
– поперечное сечение кабеля является достаточным;  
– заземляющее устройство установлено надлежащим образом.

● Замена электрического кабеля (в случае необходимости) должна производиться только электриком. Запасной электрический кабель можно приобрести через сервисную службу.

● Не используйте тройники, разветвители и/или удлинители.

● Если используется автомат защитного отключения по току утечки, то это должен быть прибор со следующим знаком: . Только наличие этого знака гарантирует соответствие действующим в настоящее время предписаниям.

● Вилка сетевого кабеля:  
– не подключайте вилку к сети и не вынимайте её из розетки мокрыми руками;  
– вынимая вилку из розетки, не тяните за кабель;  
– не вынимайте вилку из розетки во время работы машины.

Изготовитель → Инструкция по эксплуатации

5

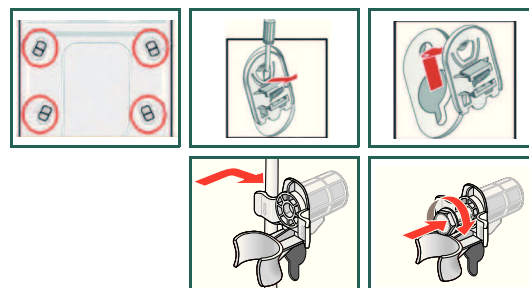
## Транспортировка, например, при переезде

### 1. Перед транспортировкой стиральной машины:

1. Закройте водопроводный кран.
2. Слейте остатки мыльной воды → Инструкция по эксплуатации; Техническое обслуживание — Откачивающий насос.
3. Сбросьте давление воды в шланге для подачи воды → Инструкция по эксплуатации; Техническое обслуживание — Сетчатый фильтр в шланге для подачи воды.
4. Отсоедините машину от электросети.
5. Снимите шланги.

### 2. Установка транспортных креплений:

1. Снимите накладки.
2. Вставьте 4 втулки. Вставьте сетевой кабель в держатели. Вставьте винты и затяните их.



**!** После транспортировки обязательно удалите транспортные крепления! → с. 3.

**i** Чтобы избежать перерасхода моющего средства при следующей стирке, залейте 1 литр воды в ячейку II и запустите программу **Слив**.

## Технические характеристики

- **Размеры (ширина x глубина x высота)** 60 x 59 x 85 см
- **Масса** 63-83 кг, в зависимости от модели
- **Подключение к электросети** Номинальное напряжение 220-240 В, 50 Гц  
Номинальный ток 10 А  
Номинальная мощность 2300 Вт
- **Давление воды** 100-1000 кПа (1-10 бар)

6

## Гарантия на систему Aqua-Stop Только для приборов с системой Aqua-Stop

Дополнительно к праву на гарантийное обслуживание, которое приобретается согласно договору о покупке и по нашей гарантии на машину, покупатель должен иметь в виду следующее:

1. Если пользователь понёс ущерб в результате затопления из-за неисправности системы Aqua-Stop, фирма обязуется его возместить.
2. Данная гарантия действительна в течение всего срока службы машины.
3. Условием выполнения гарантийных обязательств являются квалифицированная установка и подключение прибора с системой Aqua-Stop в соответствии с указаниями настоящего руководства, а также использование надлежащего удлинителя для шланга системы защиты Aqua-Stop (оригинальная принадлежность). Действие гарантии не распространяется на повреждённые шланги и арматуру, расположенные между водопроводным краном и системой Aqua-Stop.
4. Машины, оснащённые системой Aqua-Stop, не требуют постоянного присмотра во время работы; также нет необходимости закрывать водопроводный кран по окончании работы. Только лишь в случае вашего длительного отсутствия, например, на время отпуска, водопроводный кран необходимо закрыть.

## Сервисная служба

● Если устранить неполадку самостоятельно не удалось → Инструкция по эксплуатации: Что делать, если... с. 12/13 — обратитесь в нашу сервисную службу. Мы всегда сможем найти подходящее решение проблемы, так что вызов мастера на дом, возможно, не понадобится.

● Адрес ближайшей сервисной службы см. в инструкции по эксплуатации, с. 1 или в перечне сервисных служб (в зависимости от модели).

● При вызове специалиста сервисной службы всегда указывайте номер изделия (E-Nr.) и заводской номер (FD) вашего прибора.

E-Nr. \_\_\_\_\_ FD \_\_\_\_\_

Номер изделия      Заводской номер

Эти данные указаны:  
с внутренней стороны дверцы загрузочного люка\* / на открытой крышке отсека для сервисного обслуживания\* и на задней стороне стиральной машины.  
\*в зависимости от модели

● **Доверяйте производителю.** Обращайтесь к нам. Тогда вы можете быть уверены, что ремонт будет произведён грамотными специалистами и с использованием фирменных запасных частей.

7



Стиральная машина

Инструкция по установке

ru

## Содержание

Страница

■ Указания по технике безопасности	1
■ Экологичная утилизация	1
■ Поверхность для установки стиральной машины	1
■ Встраивание прибора	1
■ Исполнение и объём поставки	2
■ Длины шлангов и проводов	2
■ Удаление транспортных креплений	3
■ Подключение воды	4
■ Выравнивание	5
■ Подключение к сети электроснабжения	5
■ Транспортировка	6
■ Технические характеристики	6
■ Гарантия на систему Aqua-Stop	7

**!** Ввод стиральной машины в эксплуатацию выполняйте только после прочтения данной инструкции! Следуйте указаниям отдельной инструкции по эксплуатации. Сохраняйте всю документацию для дальнейшего использования или для передачи новому владельцу бытовой техники.



## Указания по технике безопасности

- Стиральная машина очень тяжёлая — поднимайте её осторожно.
- **Внимание:** замёрзшие шланги могут разорваться/потрескаться. Не устанавливайте стиральную машину на открытом воздухе или в местах, где существует угроза заморозания.
- Не приподнимайте машину за выступающие части (например, дверцу загрузочного люка) — это может привести к её повреждению.
- Помимо приведённых здесь указаний могут действовать особые предписания служб энергоснабжения и водного хозяйства.
- В случае возникновения сомнений вызовите для подключения специалиста.
- Прокладывайте шланги и провода таким образом, чтобы о них никто не спотыкался.

## Экологичная утилизация

- При утилизации упаковки соблюдайте правила экологической безопасности.
- Данный прибор имеет отметку о соответствии европейским нормам 2002/96/EG для электрических и электронных приборов (waste electrical and electronic equipment — WEEE). Данные нормы определяют действующие на территории Евросоюза правила возврата и утилизации старой бытовой техники.

## Поверхность для установки стиральной машины

- Устойчивость имеет большое значение, иначе машина будет «гулять» во время работы!
- Поверхность для установки должна быть ровной и устойчивой.
- Пол с мягким покрытием или из мягкого материала не подходит для установки.

### Установка на цоколь

- Ножки машины **обязательно** закрепите кронштейнами\*.
- \* № для заказа WMZ 2200, WX 9756, CZ 110600, Z 7080X0

### Установка на деревянном балочном перекрытии

- По возможности установите стиральную машину в углу.
- Прикрутите водостойкий деревянный настил (толщиной не менее 30 мм) к полу.
- Ножки машины **обязательно** закрепите кронштейнами\*.
- \* № для заказа см. выше

### Установка на помосте с выдвижным ящиком\*

- \* № для заказа WMZ 20490, WZ 20490

## Встраивание прибора в зависимости от модели

Встраивание прибора должно осуществляться до подключения к электросети.

### Опасность поражения электрическим током!

- У моделей со сплошной крышкой или прямоугольной крышкой сервисного отсека крышку прибора можно заменить специальной жестяной панелью. В качестве крышки используйте **только** специальную жестяную панель\*. Устанавливать её должен специалист.
- \* № для заказа WMZ 2043, WZ 20430

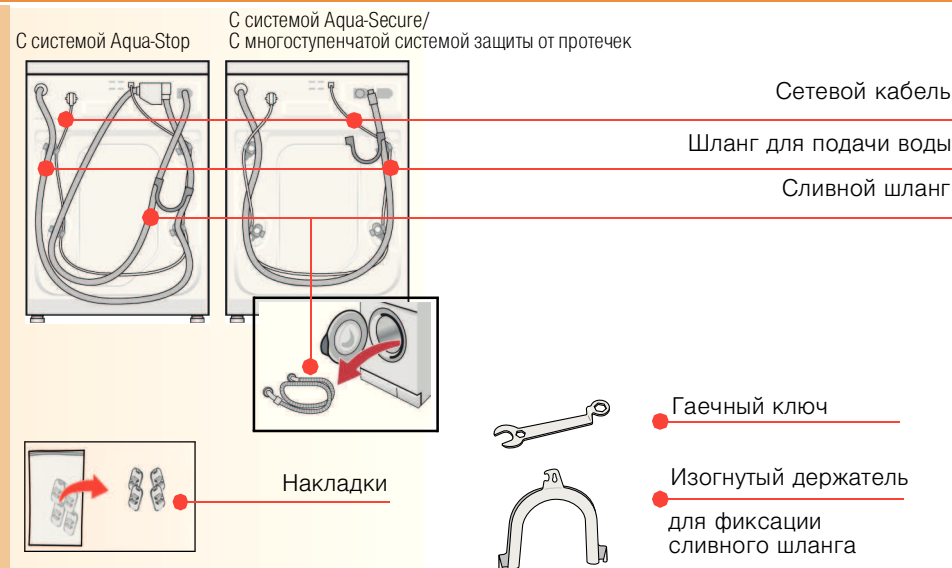
- У моделей с несплошной крышкой прибора или с круглой крышкой сервисного отсека крышку прибора снимать **нельзя**.

### Встраивание в кухонную мебель

- Ширина ниши должна быть мин. 60 см.
- Стиральную машину следует устанавливать только под сплошной столешницей, надёжно соединённой с соседними шкафами.

## Исполнение и объём поставки в зависимости от модели

Присутствие влаги в барабане связано с проведением последней проверки машины на заводе-изготовителе.



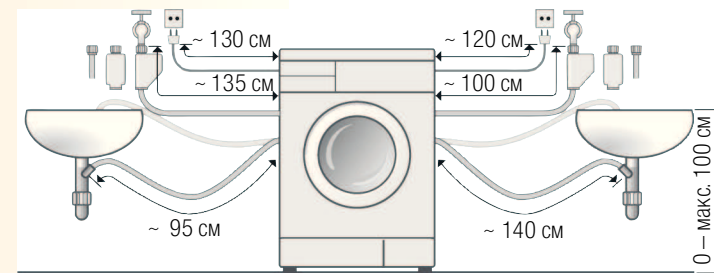
**В зависимости от условий подключения дополнительно может потребоваться**  
– 1 хомут для шланга Ø 24-40 мм (имеются в продаже в специализированных магазинах), для подключения к сифону → см. с. 4, «Подключение воды».

### Необходимый инструмент

- Уровень для выравнивания.
- Ключ на 13: для отворачивания транспортных креплений → с. 3 и на 17: для выравнивания опор → с. 5.

## Длины шлангов и проводов в зависимости от модели

**Левостороннее подключение** или **Правостороннее подключение**



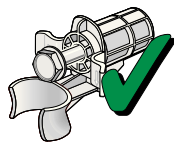
Указание: при использовании держателей шлангов допустимая длина шлангов будет меньше!

В специализированном магазине или сервисной службе можно приобрести  
– удлинитель шланга системы защиты от протечек воды Aqua-Stop или шланга для подачи холодной воды (ок. 2,50 м),  
№ для заказа WMZ2380, WZ10130, CZ11350, Z7070X0, и  
– более длинный шланг для подачи воды (ок. 2,20 м) для моделей с многоступенчатой системой защиты от протечек.

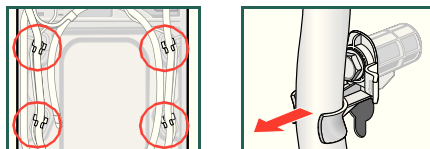
## Удаление транспортных креплений



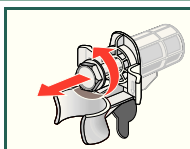
- Перед первым включением обязательно удалите все 4 транспортных крепления. Сохраните их.
- В случае перевозки машины обязательно установите транспортные крепления на место — это предотвратит возможные повреждения стиральной машины → см. с. 6.
- Вверните винты во втулки и сохраните их вместе.



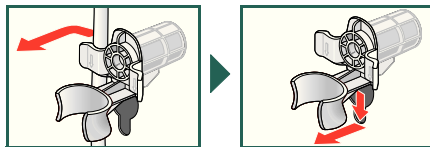
1. Извлеките шланги (в зависимости от модели) из транспортных креплений и изогнутого держателя. Снимите изогнутый держатель.



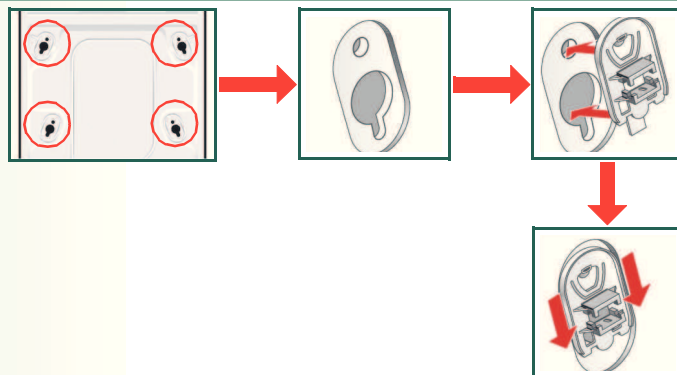
2. Выверните и удалите 4 болта транспортных креплений.



3. Извлеките из держателей сетевой кабель. Удалите втулки.



4. Установите накладки.



## Подключение воды в зависимости от модели



- **Опасность поражения электрическим током!** Не погружайте защитное устройство Aqua-Stop в воду (в это устройство встроен электромагнитный клапан).
- Во избежание утечки воды и нанесения ущерба имуществу обязательно следуйте указаниям, приведённым в этой главе!
- **Внимание:** для эксплуатации стиральной машины используйте только холодную водопроводную воду.
- Не подключайте машину к смесителю водонагревателя низкого давления.
- Используйте только шланг для подачи воды, входящий в комплект поставки или приобретённый в специализированном магазине!
- В случае возникновения сомнений вызовите для подключения специалиста.

### Подача воды

#### Шланг для подачи воды:

**Внимание:** запрещается сгибать, сдавливать, каким-либо образом изменять или перерезать шланг (иначе герметичность шланга не будет гарантирована).

#### Оптимальное давление воды в водопроводе: 100-1000 кПа (1-10 бар)

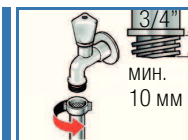
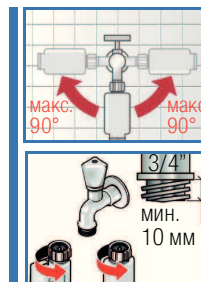
- Из открытого водопроводного крана должно вытекать мин. 8 л/мин.
- При более высоком давлении воды необходимо поставить редукционный клапан.

Модель: С системой Aqua-Stop и Aqua-Secure

Стандартные модели

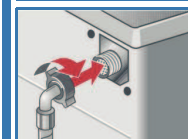
1. Подсоедините шланг для подачи воды к водопроводному крану.

**Внимание:** резьбовые соединения затягивайте только вручную.



2. Полностью откройте водопроводный кран и проверьте герметичность мест соединения.

**Внимание:** резьбовые соединения находятся под давлением воды.



### Слив воды

#### Шланг для слива воды:

**Внимание:** запрещается сгибать и вытягивать шланг.

**Разница между высотой поверхности, на которой установлена машина, и высотой слива:**

0 — макс. 100 см

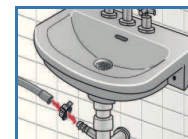
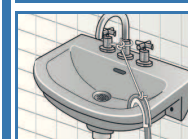
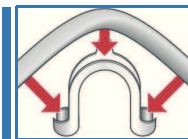
#### Слив в раковину

**Внимание:** следите за тем, чтобы сливной шланг внезапно не отсоединился.

**Внимание:** сток раковины не должен быть закрыт. Во время слива проверьте, достаточно ли быстро вытекает вода. Свободный конец сливного шланга не должен быть погружён в сливающую воду. Существует опасность, что вода пойдёт обратно в машину!

#### Слив в сифон:

**Внимание:** место подсоединения шланга к сифону необходимо закрепить хомутом Ø 24-40 мм (продаются в специализированных магазинах).




**Слив в сливное отверстие в полу через пластиковую трубку с резиновой муфтой или без трубки:**

**Внимание:** следите за тем, чтобы сливной шланг внезапно не отсоединился.

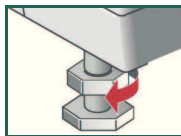


## Выравнивание

 Если стиральная машина установлена не горизонтально, это может стать причиной возникновения сильного шума, вибраций и перемещения машины!

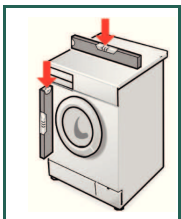
### Выровняйте стиральную машину с помощью уровня

1. Ослабьте контргайку гаечным ключом, поворачивая её по часовой стрелке.



2. Отрегулируйте высоту, поворачивая опоры машины.  
**Внимание:** все опоры машины должны неподвижно стоять на полу. Стиральная машина не должна шататься!

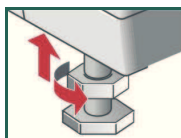
Проверьте горизонтальность установки машины с помощью уровня и при необходимости произведите выравнивание.



3. Затяните контргайки таким образом, чтобы они плотно прилегали к корпусу машины.

Опору при этом необходимо удерживать и не изменять её высоту.

**Внимание:** контргайки всех четырёх опор должны быть туго затянуты!



## Подключение к электросети

● Стиральная машина должна подключаться только к сети переменного тока через установленную надлежащим образом розетку с заземляющим контактом.

● Напряжение сети должно соответствовать значению напряжения, указанному на заводской табличке стиральной машины.

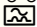
● Общая потребляемая мощность, а также расчётный ток предохранителей указаны на заводской табличке машины.

● Убедитесь, что:

- вилка и розетка подходят друг к другу;
- поперечное сечение кабеля является достаточным;
- заземляющее устройство установлено надлежащим образом.

● Замена электрического кабеля (в случае необходимости) должна производиться только электриком. Запасной электрический кабель можно приобрести через сервисную службу.

● Не используйте тройники, разветвители и/или удлинители.

● Если используется автомат защитного отключения по току утечки, то это должен быть прибор со следующим знаком: . Только наличие этого знака гарантирует соответствие действующим в настоящее время предписаниям.

● Вилка сетевого кабеля:

- не подключайте вилку к сети и не вынимайте её из розетки мокрыми руками;
- вынимая вилку из розетки, не тяните за кабель;
- не вынимайте вилку из розетки во время работы машины.

Изготовитель → Инструкция по эксплуатации



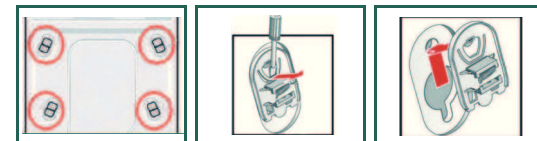
## Транспортировка, например, при переезде

### 1. Перед транспортировкой стиральной машины:

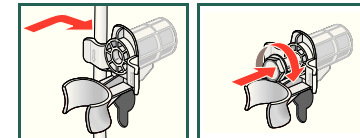
1. Закройте водопроводный кран.
2. Слейте остатки мыльной воды → Инструкция по эксплуатации; Техническое обслуживание – Откачивающий насос.
3. Сбросьте давление воды в шланге для подачи воды → Инструкция по эксплуатации; Техническое обслуживание – Сетчатый фильтр в шланге для подачи воды.
4. Отсоедините машину от электросети.
5. Снимите шланги.

### 2. Установка транспортных креплений:

1. Снимите наклейки.



2. Вставьте 4 втулки. Вставьте сетевой кабель в держатели. Вставьте винты и затяните их.



После транспортировки обязательно удалите транспортные крепления! → с. 3.



Чтобы избежать перерасхода моющего средства при следующей стирке, залейте 1 литр воды в ячейку II и запустите программу **Слив**.

## Технические характеристики

- **Размеры (ширина x глубина x высота)** 60 x 59 x 85 см
- **Масса** 63-83 кг, в зависимости от модели
- **Подключение к электросети** Номинальное напряжение 220-240 В, 50 Гц  
Номинальный ток 10 А  
Номинальная мощность 2300 Вт
- **Давление воды** 100-1000 кПа (1-10 бар)

Дополнительно к праву на гарантийное обслуживание, которое приобретается согласно договору о покупке и по нашей гарантии на машину, покупатель должен иметь в виду следующее:

1. Если пользователь понёс ущерб в результате затопления из-за неисправности системы Aqua-Stop, фирма обязуется его возместить.
2. Данная гарантия действительна в течение всего срока службы машины.
3. Условием выполнения гарантийных обязательств являются квалифицированная установка и подключение прибора с системой Aqua-Stop в соответствии с указаниями настоящего руководства, а также использование надлежащего удлинителя для шланга системы защиты Aqua-Stop (оригинальная принадлежность). Действие гарантии не распространяется на повреждённые шланги и арматуру, расположенные между водопроводным краном и системой Aqua-Stop.
4. Машины, оснащённые системой Aqua-Stop, не требуют постоянного присмотра во время работы; также нет необходимости закрывать водопроводный кран по окончании работы. Только лишь в случае вашего длительного отсутствия, например, на время отпуска, водопроводный кран необходимо закрыть.

## Сервисная служба

Если устранить неполадку самостоятельно не удалось → Инструкция по эксплуатации: Что делать, если... с. 12/13 — обратитесь в нашу сервисную службу. Мы всегда сможем найти подходящее решение проблемы, так что вызов мастера на дом, возможно, не понадобится.

Адрес ближайшей сервисной службы см. в инструкции по эксплуатации, с. 1 или в перечне сервисных служб (в зависимости от модели).

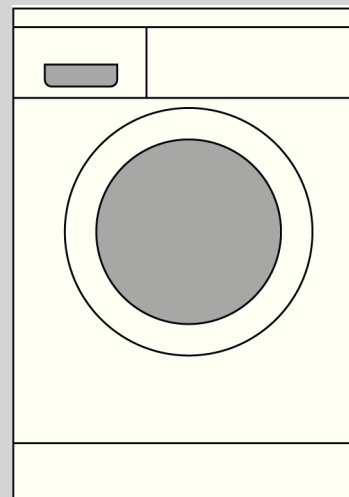
При вызове специалиста сервисной службы всегда указывайте номер изделия (E-Nr.) и заводской номер (FD) вашего прибора.

E-Nr. \_\_\_\_\_ FD \_\_\_\_\_

Номер изделия      Заводской номер

Эти данные указаны:  
с внутренней стороны дверцы загрузочного люка\* / на открытой крышке отсека для сервисного обслуживания\* и на задней стороне стиральной машины.  
\*в зависимости от модели

**Доверяйте производителю.** Обращайтесь к нам. Тогда вы можете быть уверены, что ремонт будет произведён грамотными специалистами и с использованием фирменных запасных частей.



## Стиральная машина

## Инструкция по установке

ru

## Содержание

Страница

■ Указания по технике безопасности	1
■ Экологичная утилизация	1
■ Поверхность для установки стиральной машины	1
■ Встраивание прибора	1
■ Исполнение и объём поставки	2
■ Длины шлангов и проводов	2
■ Удаление транспортных креплений	3
■ Подключение воды	4
■ Выравнивание	5
■ Подключение к сети электроснабжения	5
■ Транспортировка	6
■ Технические характеристики	6
■ Гарантия на систему Aqua-Stop	7



**Ввод стиральной машины в эксплуатацию выполняйте только после прочтения данной инструкции!**  
Следуйте указаниям отдельной инструкции по эксплуатации.  
Сохраняйте всю документацию для дальнейшего использования или для передачи новому владельцу бытовой техники.